

加入受付中

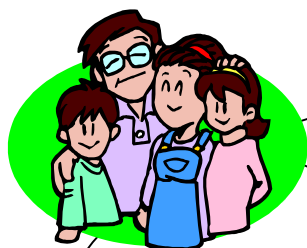
西工業会の会員および従業員の皆さま

西工業会グループ保険

(大阪市工業会連合会 災害保障特約付団体定期保険)

2月～7月の毎月ご加入いただけます！

2月～7月までの毎月末日までにお申込みいただくと
翌々月1日が効力発効日です。



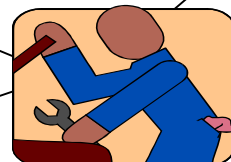
1年ごとの更新で割安な掛金です。

災害事故での入院保障もあり
24時間保障します。

4つの特長

剰余金があれば配当金
としてお戻しいたしま

簡単な告知で面倒な診査は不要です。



掛金例

「災害保障特約付団体定期保険」
保険金額1,000万円加入の場合
月々の掛金は8,750円で
す。

(掛金は年齢・性別に関係なく全員一律
です)

さら

1年毎に収支計算を行い、剰余金があれば
「配当金」で還元しますので実質負担は軽
減します 昨年の配当金は、保険金額1,000万
円加入の場合
27,190円でした。

*配当金はご加入者数、支払保険金額・給付金額の
多少、引受保険会社の決算等により毎月変動します

法人が負担する掛金は全額損金加入できます。
また従業員負担でもご加入することができます。

* 詳細・ご加入に関しては必ずパンフレットにて確認ください。

* お問合せ先： 社団法人 西工業会 電話06(6582)0910
三井生命保険株式会社 大阪ベイトワー営業部 電話06(6575)3625
三井生命保険株式会社 大阪 法人部 電話06(6374)1031